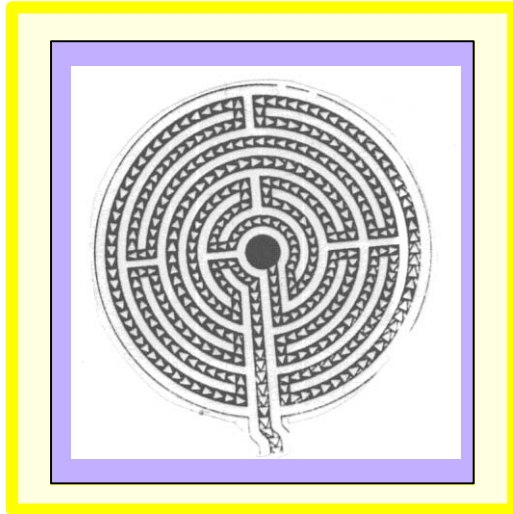


# Reinkarnations-Therapie

## RÜCKFÜHRUNGEN IN FRÜHERE LEBEN

Bewusste Ganzwerdung durch freiwillige  
SCHATTENINTEGRATION



Labyrinth: Zentren der Kraft – Wege zum ICH

### Die Begegnung mit deinem Selbst

Das Grundproblem des Menschen ist, das er Mühe hat sich so anzunehmen wie er ist. Menschsein heißt aber in diese Welt hinein geboren zu sein, um sich in ihr zu erfahren; um ganz bestimmte Erfahrungen zu machen, die nur in der **POLARITÄT** dieser Welt gemacht werden können und die uns zu mehr Verständnis um das Wesen aller Dinge und der eigenen



Existenz verhelfen.

Menschsein heißt damit aber auch ständig im Konflikt zu sein und dem Spannungsfeld dieser Polarität ausgesetzt zu sein, in ihm verstrickt und gezwungen zu sein, immerzu irgendwelche Entscheidungen treffen zu müssen.

Durch dieses ständige Sich-entscheiden-müssen gehen wir aber auch eine **SCHULD** ein. Wir schulden dem Ganzen die andere Hälfte. Und so entsteht mit der Zeit ein beachtlicher Berg von Ungelebtem, Unbewusstem, von **SCHATTEN**.

Schatten in diesem Sinne sind abgespaltene ins Unbewusste verschobene Persönlichkeitsanteile, die alle ihre Repräsentanten im außen haben (**Resonanzgesetz**). Diese äußere Welt dient dem Menschen als Reibungsfläche und Spiegel für innere Prozesse. Die nach außen gestellten Projektionen sind ein wichtiges und notwendiges Hilfsmittel zur Erkenntnis (Umwelt als Spiegel).

Schatten kann noch eine weitere Ausdrucksform haben: nämlich **Krankheit** oder psychosomatische Symptome.

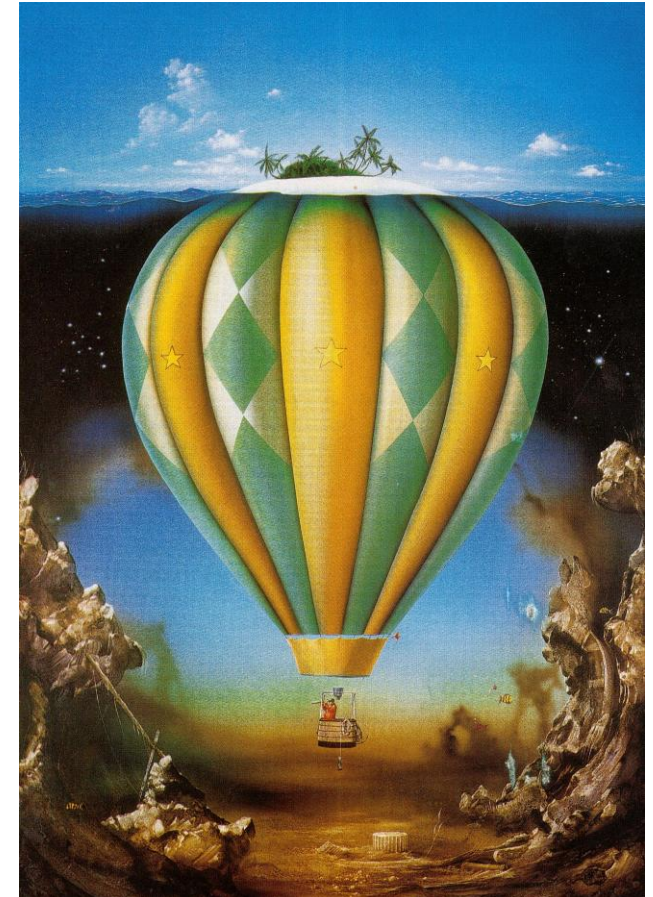
Wenn wir aber die Tatsache des Fehlenden in unserem Blickwinkel holen, **akzeptieren** wir in diesem Augenblick die Polarität als aufgespaltene Einheit. Und genau an dieser Stelle beginnt der Weg heraus aus der Verstrickung, beginnt der Weg der **inneren Befreiung**, der Weg der Heilung, der Heilsweg.

### Was ist das besondere an der systemischen RT ?

Systemische Reinkarnationstherapie (RT) ist eine Therapiemethode innerhalb der

**Transpersonalen Psychotherapie**. Sie arbeitet aufdeckend und lösungsorientiert. Neueste systemische Erkenntnisse, auch der morphogenetischen, sogenannter wissenden Felder, sind mit integriert.

Die Rückführungen geschehen in einem tief entspannten, jedoch hell wachen **Trancezustand** (nicht Hypnose!), der es ermöglicht sich an das Erlebte zu erinnern und die gemachten Erfahrungen in den Alltag vollständig zu integrieren.



Dies ist eine der Grundvoraussetzungen um die Inneren Bilder in den Alltag, in das „HIER und JETZT“ sinnvoll zu integrieren.

Die Arbeit mit Inkarnationen, also Erinnerungen an frühere Leben, stellt eine der wirkungsvollsten therapeutischen Möglichkeiten dar, um aktuelle Themen wie unter einem Mikroskop klarer betrachten zu können.

Die historische Wahrheit ist dabei nicht entscheidend. Die Therapie „funktioniert“ auch dann, wenn jemand nicht an die Existenz früherer Leben glaubt.

Diese dienen als unendlich große Projektionsflächen auf denen sich das zeitlose Muster der Seele abbilden kann.

Die Grundlage dieser Technik basiert auf dem inzwischen auch wissenschaftlich anerkannten Umstand der

### „Synchronizität des Universums“ C.G.Jung

Systemische RT verlangt und ermöglicht sehr viel. Es ist ein Weg der Selbsterkenntnis. Dieser Weg ist selten einfach, aber immer lohnend.

### Therapieziel

ist es Ausgegrenztes, Abgespaltenes und ins Unbewußte verdrängte wieder ins Bewusstsein zu holen, um es gereinigt dem **Ganzen** wieder anzugliedern, nach dem alchemistischen Gesetz:

**- Solve et coagula -**  
- löse und binde -

Es gilt die gegensätzlichen Kräfte in unserem Innern zu erkennen, anzunehmen und zu meistern. Es gilt aufzuwachen und sich von lähmenden Ängsten und Fremdbestimmung zu befreien. Es geht darum in die eigene Kraft zu kommen und den eigenen

### Individuationsweg zu erkennen und freudig zu beschreiten. Es gilt zu dem zu werden was wir sind! C.G. Jung

Ziel ist es durch inneres Erleben (Gefühl) so viel Bewusstheit und Liebe zu entwickeln, um sich selbst und die Welt, den Partner und die anderen so anzunehmen wie sie sind, zu lieben und zu verzeihen, ohne zu bewerten oder zu verurteilen.

Es geht darum den inneren Blickwinkel so zu erweitern, dass die bislang nach außen gestellten Projektionen zurückgenommen und die volle Verantwortung für das eigene Schicksal übernommen wird.

### Dauer und finanzieller Einsatz

Eine Therapiesitzung dauert ca.120 Minuten und kostet 140.-- € pro Doppelstunde.

In der Regel bilden 2 x 10 Sitzungen einen abgeschlossenen Therapiezyklus (2 x 2 Wochen, 2 Std. täglich). Andere zeitliche Aufteilungen sind grundsätzlich möglich und werden individuell besprochen.

Interventionen von 3-5 Sitzungen zu einem aktuellen Thema in einer aktuellen Krisensituation, sind nach einer abgeschlossenen Therapie möglich und sinnvoll.

Ein erstes Informationsgespräch von 30 Minuten **ist kostenlos**; für die Anamnese von 1 ½ bis max 2 Stunden werden 100,- € pauschal berechnet.

### Die innere Haltung der Therapeuten

Wir verstehen uns als Pontificis, als Brückenbauer zwischen der äußeren und inneren Welt und begleiten Sie achtungsvoll auf Ihrer Reise ins eigene Land, durch innere

Bilderwelten einer vielleicht teilweise noch unbekanntem Seelenlandschaft.

Wir begreifen Reinkarnationstherapie nicht nur als Traumasuche, sondern betrachten mittels „innerer Bilder“ **aktuelle Problemthemen** auf der Leinwand sogenannter „früherer Leben“.

In unserer Arbeit verbinden wir altes Wissen hermetischem, spiritueller und auch schamanischer Ursprungs und alter Traditionen mit modernen psychotherapeutischen Therapiemethoden.

Wir stellen Ihnen einen wertungsfreien, geschützten äußeren und inneren (spirituellen) Raum zur Verfügung in dem sich Ihre Seele angstfrei öffnen und entfalten kann.

„Sie“ sind der Kapitän, bestimmen Richtung und Tempo – „wir“ begleiten Sie therapeutisch als Lotsen!

**- So ist Ihr Fortschritt auch der unsere -**



**Thomas Kistler**

Psychotherapie nach dem Heilpraktikergesetz (HPG).  
Langjährige Klinikerfahrung, Reinkarnationstherapeut  
Systemischer Familientherapeut, DGsF Mitglied

### THOMAS – HEILKUNDE – ZENTRUM

Am Spatzenbuck 14,  
D-91154 Roth b. Nürnberg.  
☎ (0049) – 09171- 890 495, Fax 890491  
☎ Mobil 0171/ 36 61 460  
E-mail: [info@tomkin.de](mailto:info@tomkin.de)

[www.tomkin.de](http://www.tomkin.de)

